

風とともに ぶらり旅

YouTube



facebook



一般社団法人 西原村観光協会

〒861-2404

熊本県阿蘇郡西原村河原3460 白糸の滝交流館 糸舞季

☎ 096-279-1136

info@nishiharakanko.com

第4版第1刷発行 2023年 1月

第2刷発行 2023年10月

第3刷発行 2024年 3月

※掲載データは2024年3月現在のものです。
内容は予告なく変更されることがあります。



まあるいクヌギの
どんぐり達が
西原村を
ご案内します！

どんぐりは西原村の
村木です。

俵山のふもと
心地よく吹き抜ける風
風の里 西原村で楽しむ
気ままなぶらり旅



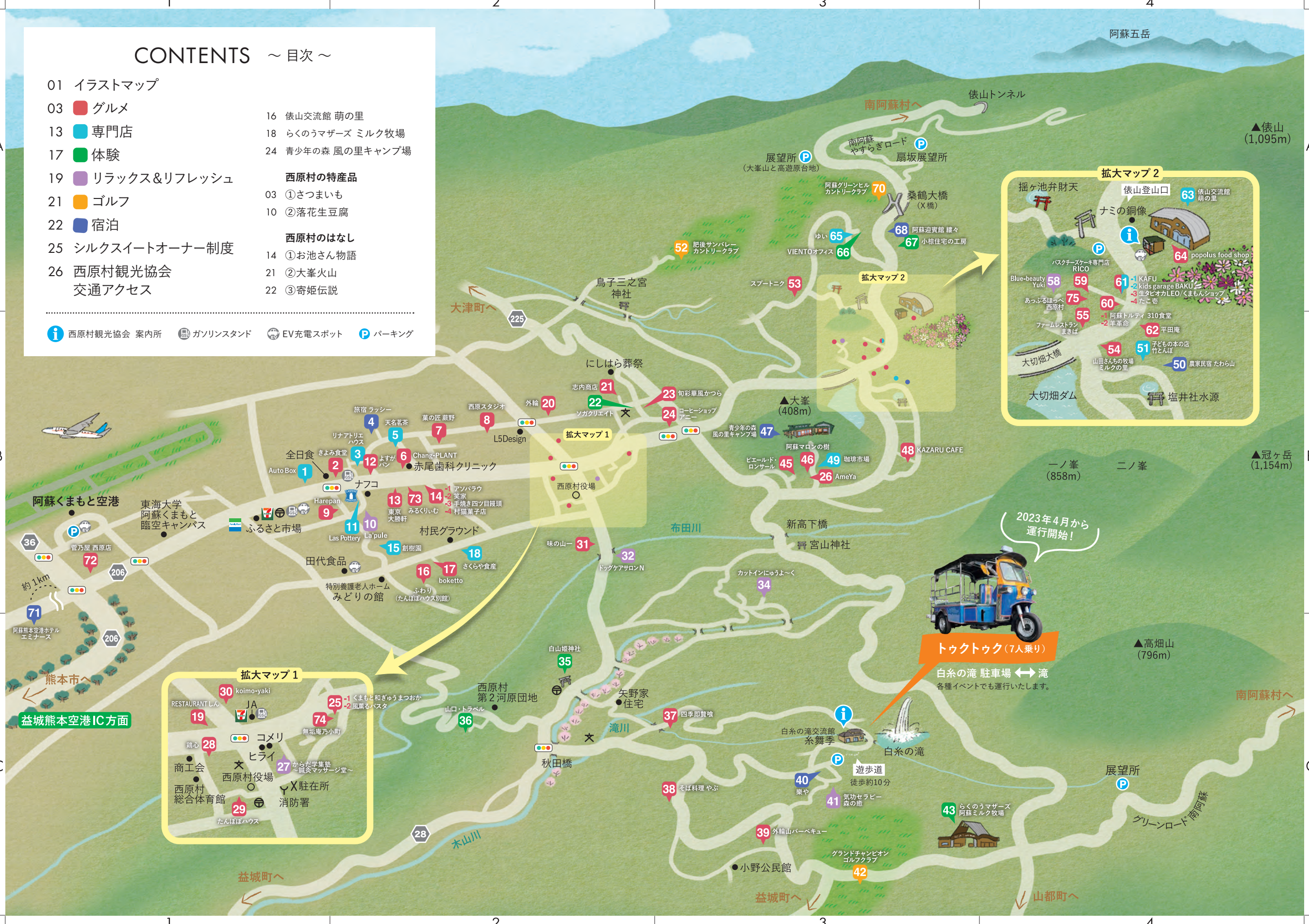
(一社)西原村観光協会

CONTENTS ~ 目次 ~

- 01 イラストマップ
- 03 ■ グルメ
- 13 ■ 専門店
- 17 ■ 体験
- 19 ■ リラックス&リフレッシュ
- 21 ■ ゴルフ
- 22 ■ 宿泊
- 25 シルクスイートオーナー制度
- 26 西原村観光協会
交通アクセス

- 16 俵山交流館 萌の里
- 18 らくのうまザーズ ミルク牧場
- 24 青少年の森 風の里キャンプ場
- 西原村の特産品**
- 03 ①さつまいも
- 10 ②落花生豆腐
- 西原村のはなし**
- 14 ①お池さん物語
- 21 ②大峯火山
- 22 ③寄姫伝説

i 西原村観光協会 案内所
 G ガソリンスタンド
 EV EV充電スポット
 P パーキング



拡大マップ1

30 koimo-yaki
 RESTAURANT L.A.
 JA
 コメリ
 ヒライ
 西原村役場
 西原村総合体育館
 消防署
 25 1 くまもと和ぎゅうまつおか
 2 風薫るバスター
 74 無垢庵乃小町
 28 鶏心
 29 たんぼほハウス
 27 からた学集塾
 ~感染マップサージン堂~
 X 駐在所
 19 商工会
 西原村第2河原団地
 山口・トラベル
 36 秋田橋
 35 白山姫神社
 37 四季即餐喰
 38 そば料理 やぶ
 39 外輪山バーベキュー
 40 楽や
 41 気功セラピー
 森の癒
 42 グランドチャンピオン
 ゴルフクラブ
 43 らくのうまザーズ
 阿蘇ミルク牧場

拡大マップ2

揺ヶ池弁財天
 俵山登山口
 ナミの銅像
 俵山交流館 萌の里
 63
 populus food shop
 64
 バスケシューズ専門店
 RICO
 Blue-beauty Yuki 58
 あつふるほっぺ 西原村 75
 ファームレストラン まきば 55
 大切畑大橋
 大切畑ダム
 塩井社水源
 50 農家民宿 たわら山
 51 子どもの本の店 竹とんぼ
 54 山田さんの牧場 ミルクの里
 62 平田庵
 60 阿蘇トルティ 310 食堂
 2 羊革命
 61 1 KAFU
 2 kids garage BAKU
 3 生タピオカLEO/くまもんショップ
 4 たこ巻



トゥクトゥク (7人乗り)
 白糸の滝 駐車場 ↔ 滝
 各種イベントでも運行いたします。

2023年4月から
 運行開始!

グルメ

美味しいものいろいろ!

西原のお芋は甘いよ!

何食べる?

おまんじゅうも

ランチ、カフェ、ディナー、パン屋さんからケーキ屋さんまで美味しいお店を集めました。西原村のグルメ巡りは楽しみ方いろいろです。

MAP B-2 **2** **きよみ食堂**

なつかしくて心あたたまる美味しさ、がモットー。小鉢はもちろん、漬物・ふりかけまで手作り。地元食材を使った豊富なメニュー、値段、厳しい寒暖差が育む小国米が、人気の秘訣です。

☎080-6434-9550
〒布田 1035-2
🕒11:00~14:00/18:00~22:00
📅日・祝

イートイン テイクアウト クレジットカード PayPay 同席可 テラスのみ可 WC

MAP B-2 **6** **Chang-PLANT**

味わい、繊細。プロフェッショナルなカレー専門店。西原村の水のおいしさに合わせてレシピを開発するほど、こだわりは徹底的でグルテンフリー。バイクと車を感じる空間でお召し上がりください。

☎096-279-3813
〒小森 3602-5
🕒平日/11:00~16:00
土・日/11:00~17:00
📅毎木・第1,3水

イートイン テイクアウト クレジットカード PayPay 同席可 テラスのみ可 WC

MAP B-2 **7** **菓の匠 蕨野**

わらび餅をメインとしたこだわりの和スイーツ店。西原村の美味しい湧水で作られるわらび餅は、プルプルの食感がたまらない逸品。「わらびソフト」は小国ジャージーンフトを使用しています。

☎096-279-3009
〒小森 3063-1
🕒9:00~17:00
📅水

イートイン テイクアウト クレジットカード PayPay 同席可 テラスのみ可 WC

MAP B-2 **8** **西原スタジオ**

全国スイーツ発送部門で金賞・銀賞の2冠を受賞。自然の中にポツンとある、コンテナハウスのケーキカフェ。2層の分厚いチーズケーキはしっとり濃厚な味わい。焼きたてスコーンも種類が豊富です。

☎090-8625-1144
〒小森 3350
🕒11:00~17:00
📅月

イートイン テイクアウト クレジットカード PayPay 同席可 テラスのみ可 WC

さつまいもの貯蔵庫

畑の側にあるこれらは、さつまいもの貯蔵庫。新旧様々なタイプがありますが、どれも煙突と扉がついています。内部の平均温度は15℃前後。さつまいも栽培が盛んな西原村では、いたるところで見ることが出来ます。

西原村の特産品 **1** さつまいも

西原村は県内有数のさつまいもの産地です。様々な品種がありますが、中でもぜひ味わって欲しいのが、「シルクスイート」。今や西原村のおいしい農産物の代表となっています。シルクスイートは、2012年に販売が始まった新しい品種。焼き芋にすると、収穫してすぐはややホクホク、貯蔵することで粘質へと変化し、滑らかな食感と甘さが増します。収穫時期は9月下旬から10月にかけて。ひと月ほど寝かせて出荷します。食べ頃は11月から年明け、保存方法によっては春頃まで楽しめます。

MAP B-2 **9** **Harepan**

目指したのは、身体に優しい毎日食べたいパン。小さな工場の小さなパン屋さん。材料の素材ひとつひとつを厳選。自家製酵母でゆっくりじっくり発酵させた素朴なパンとおやつを、どうぞ。

☎080-3222-2416
〒布田 987-11
🕒10:30~ 売り切れ次第終了
📅不定休
※火・水 / 予約販売 金 / 店頭販売

イートイン テイクアウト クレジットカード PayPay 同席可 テラスのみ可 WC

MAP B-2 **13** **東京大勝軒**

数量限定、売切御免!“屋飯の問題を解決するお店”。つけ麺の神様と称された「山岸一雄」氏による東京池袋の大勝軒の味を、阿蘇の空間で。餃子、ホルモンも自信あり。ランチタイムのみの営業です。

☎096-279-3663
〒布田 1168-4
🕒11:00~LO14:30
📅水

イートイン テイクアウト クレジットカード PayPay 同席可 テラスのみ可 WC

MAP B-2 **14-2** **笑家**

ランチ定食が話題。オープン後は満席必須の人気店。

唐揚げ、チキン南蛮、生姜焼に焼肉などの定番ランチはボリュームもスタミナも満点! にんにく醤油漬ホルモン、黒毛和牛焼肉、手羽先などの居酒屋メニューも絶品です。

☎096-279-4060
〒布田 1175-8
🕒11:30~14:00/18:00~22:00
📅木 (変更あり)

イートイン テイクアウト クレジットカード PayPay 同席可 テラスのみ可 WC

MAP 振-1 **19** **RESTAURANT しん**

コンセプトは“普通”。なのに行列ができるお店。長年ホテルの料理長を務めたオーナーによる、とんかつと海老かつのお店。「名物海老かつ定食」は一枚のかつに12~13匹の海老を使った逸品です。

☎096-340-4811
〒小森 2958-1
🕒11:30~14:30(LO14:00)
17:30~20:30(LO20:00)
📅水、第1・3木

イートイン テイクアウト クレジットカード PayPay 同席可 テラスのみ可 WC

MAP B-2 **12** **よすがパン**

身体に良いものを食べてほしい、が詰まったパン。上白糖は使わず、すべてのパンに栄養価の高いキビ砂糖を使用。具はたっぷり食べ応えのある“インスタ映え”な出来栄。

☎096-237-6163
〒小森 3622-4
🕒9:00~16:00
📅火・水

イートイン テイクアウト クレジットカード PayPay 同席可 テラスのみ可 WC

MAP B-2 **14-1** **アソパラウ**

これぞ本場! インド出身のシェフが作る本格インド料理。29種類のカレーと、注文後に焼き上げられる手作りナンが自慢。辛さも選べるので、辛いのが苦手な方でも満足いただけるメニューにアレンジできます。

☎096-279-2871
〒布田 1175-8
🕒11:00~15:00/17:00~21:00
📅第2水

イートイン テイクアウト クレジットカード PayPay 同席可 テラスのみ可 WC

MAP B-2 **14-3** **手焼き四ツ目饅頭**

創業1907年。職人技が光るからこそこの味わい。厳選した北海道産小豆や国産素材を使用。生地は天気や卵の違いに合わせて配合。技、伝統ひとつひとつにこだわりが詰まっています。

☎096-234-7820
〒布田 1175-8
🕒10:00~17:00
※なくなり次第終了
📅火・水

イートイン テイクアウト クレジットカード PayPay 同席可 テラスのみ可 WC



広大な敷地に佇む洗練を極めた6つの施設。

生きる力を呼び起こす森 "boketto" 森の力を共有し、人の五感を呼び起こす。

森には衣食住に繋がる店舗が点在します。それぞれのシェフがこだわり抜いたお料理を提供するオーガニックな2つのレストラン。居心地の良い椅子や照明、飽きのこない服や小物などを販売するインテリアショップ。自然派ワインと焼菓子の店。一級建築士が在籍する建築事務所、各種用途で使用できるレンタルスペース。四季折々の風景と共に、この森 "boketto" で味わっていただけます。



オーガニックレストラン ar 【営業時間】10:30~18:00 ※ディナーは事前予約制 096-285-3544 布田 834-27 10:00~18:00 不定(店舗により異なる) https://boketto.biz/ BOKETTO_FOREST

イートイン テイクアウト クレジットカード PayPay 同伴可 テラスのみ可 WC ※一部店舗



bistro Garden 【営業時間】11:00~18:00 ※ディナーは事前予約制

外輪



熊本が誇る郷土料理の「馬肉」も堪能できるお店。馬刺し・馬焼き・馬にぎりなど豊富な馬肉メニューが自慢。居酒屋としてはもちろん、おトクな屋定食も人気。高い天井による居心地の良さも魅力です。



096-279-3405 鳥子 547 11:30~22:00 火

イートイン テイクアウト クレジットカード PayPay 同伴可 テラスのみ可 WC

志内商店



村の食材をいかした素朴な味わい。からだにも、お財布にもやさしい料理。地元食材を使い、お弁当や寿司、仕出しをしております。特に巻き寿司は具だくさん！遠くから買いに来られる方も多く人気商品です。



096-279-3123 鳥子 683-3 8:00~12:00 年中無休 ※電話にて要予約

イートイン テイクアウト クレジットカード PayPay 同伴可 テラスのみ可 WC

旬彩華風 かつら



仕出し・宴会のご予約に、四季折々の地元食材を。



肉は阿蘇のあか牛、魚は天草産。素材にこだわった料理の質と広々とした明るく清潔な空間で、心のもったおもてなしを。仏事やお祝いの席など、団体様でのご利用にふさわしいお店です。



落ち着いた雰囲気 和室



すっきりとモダンなテーブル席

096-279-2013 小森 2728-1 10:00~ 不定 ※完全予約制 ※仕出しは2日前までに要予約

イートイン テイクアウト クレジットカード PayPay 同伴可 テラスのみ可 WC

コーヒーショップ アニー



木の温もり溢れるログハウスで、素敵な休憩を。地元民に愛される、コーヒーと軽食のお店。阿蘇の状流水を使って淹れるこだわりのコーヒーをどうぞ。地元食材を使ったカントリーランチも人気です。



096-279-4250 小森 828-1 10:00~17:00 木

イートイン テイクアウト クレジットカード PayPay 同伴可 テラスのみ可 WC

くまもと和ぎゅう まつおか



西原村産限定。安心のあか牛専門精肉・焼肉店。



飼育農家との密な連携によって、鮮度品質を徹底的に管理。一頭買いによって実現できる驚きのお得価格で、上質なあか牛メニューを味わえます。 096-234-7651 小森751-1 西原マンション102 11:00~14:30(LO14:00) 17:00~21:00(LO20:00) 不定休

イートイン テイクアウト クレジットカード PayPay 同伴可 テラスのみ可 WC

アメヤ AmeYa

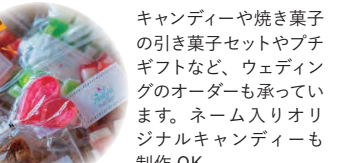


Candy & Sweets



シルクスweetチーズケーキ

肥後もっこのうまかもんぐらんぷりにてベストセレクションに選ばれました!



キャンディーや焼き菓子の引き菓子セットやプチギフトなど、ウェディングのオーダーも承っています。ネーム入りオリジナルキャンディーも制作OK。



2023年5月リニューアルオープン!

080-4319-4126 宮山字大峯 1735-1 10:00~17:30 (LO16:30) 月(臨時休業あり)

イートイン テイクアウト クレジットカード PayPay 同伴可 テラスのみ可 WC

風薫るパスタ



もはやパスタとは別物、特注品の“生パスタ”。“生パスタ専門製麺所に特注し、その日の温度湿度によって茹で時間と火の入れ方を変える”というこだわり。その食感を、ぜひお試しください。



096-285-5612 小森751-1 西原マンション105 11:00~15:00/17:00~20:30 火(月はランチのみ営業)

イートイン テイクアウト クレジットカード PayPay 同伴可 テラスのみ可 WC

トリゴコロ 鶏心



リーズナブルな旨さを、高級感漂う空間で。



有名地鶏「天草大王」や早朝に加工処理する「朝引き肉」が自慢。調味料を厳選し独自開発した秘伝のタレも必食。チキン南蛮定食などランチも充実です。

080-4273-5560 小森3169-1 11:00~14:30(LO) 17:30~22:00(LO) 不定

イートイン テイクアウト クレジットカード PayPay 同伴可 テラスのみ可 WC

MAP 29
拡-1

たんぽぽハウス



お弁当から加工食品までを、ひとつひとつ丁寧に。ボリューム満点の日替弁当が大好評。「ねぎ味噌ラー油」や「俵山カレーセット」など、安全安心を目指した加工食品の製造にも取り組んでいます。

☎096-279-3666
📍小森3264
🕒9:00~16:00
🗓日・月
※お弁当は要予約

MAP 16
B-2
緑の中にある別館。
📍布田852



イートイン | テイクアウト | クレジットカード | PayPay | 同伴可 | テラスのみ可 | WC

MAP 31
B-2

味の山一



和食料理人一筋50年の腕が冴え渡る、割烹居酒屋。「奥深い山間部であっても新鮮な刺身を、本格的な和食を、堪能してほしい」という熱意で開店して約35年。その日獲れた旬の魚のみを使うほどのこだわりをご覧ください。

オリジナル『阿蘇西原村産あか牛餃子』も大好評！



ご予約OK
は出し
弁当
お茶会
ランチ
あか牛の赤身ミンチ・脂ミンチ・粗めミンチを特別配合。餃子の醍醐味であるジュシーさと、肉本来の旨味、食感を味わっていただけます。

イートイン | テイクアウト | クレジットカード | PayPay | 同伴可 | テラスのみ可 | WC

MAP 37
C-3

四季即贅喰



熱々の瓦で焼き上げる、パリパリの名物。

抹茶そばを瓦で焼きながらいただく「瓦そば」。焼き加減や薬味をお好みで変えながら、食べ進めるほどおいしくなる贅沢です。休日は駐車待ちの車が列をなす人気店。

☎096-279-2919
📍河原2281
🕒火~金/11:00~14:00
土・祝/11:00~15:00
🗓日・月

イートイン | テイクアウト | クレジットカード | PayPay | 同伴可 | テラスのみ可 | WC

MAP 30
拡-1

koimo-yaki



しっとり甘い農家直送の焼き芋屋

土づくりと肥料にこだわり、シルクスイートと紅はるかの2品種を栽培しています。ベストな状態で提供できるのも、農家直送の焼き芋屋だからこそ。西原村観光のお供にぜひご賞味ください。

☎090-4518-0314
📍小森2878-1
🕒11:00~17:00
🗓不定

イートイン | テイクアウト | クレジットカード | PayPay | 同伴可 | テラスのみ可 | WC

☎ふるさと納税返礼品
▶WEBサイト「さとふる」でもご購入いただけます。

MAP 38
C-3

そば料理 やぶ



そばの香りを引き出し、本来の風味を味わう。

石臼挽きそば粉を使った手打ちそばのお店。大分の醤油、九州産削り節でとった出汁で調理しています。器も自家製、こだわりが凝縮した逸品です。



☎096-279-2215
📍河原1239-1
🕒11:00~18:00
🗓火・水・木

イートイン | テイクアウト | クレジットカード | PayPay | 同伴可 | テラスのみ可 | WC

MAP 39
C-3

外輪山バーベキュー



看板メニューの「うずら」を、秘伝のタレと。

数十年かけて改良を続けた秘伝のタレに漬け込んだうずら肉が自慢。バーベキュー定番食材と合わせ、炭火焼きでどうぞ。眺望も抜群です。

☎096-279-3261
090-8766-5817
📍河原3515-2
🕒11:00~21:00
🗓火・水
※完全予約制

イートイン | テイクアウト | クレジットカード | PayPay | 同伴可 | テラスのみ可 | WC

MAP 46
B-3

阿蘇マロンの樹



料理と自然に囲まれて、愛犬と素敵な思い出を。

阿蘇の大自然を感じながら、自家製有機野菜や県産牛を使用したこだわりの料理をご提供。ドッグランも完備。



☎096-279-1588
📍宮山1734-1
🕒10:00~18:00
🗓水・第2、4木
※不定休あり

イートイン | テイクアウト | クレジットカード | PayPay | 同伴可 | テラスのみ可 | WC

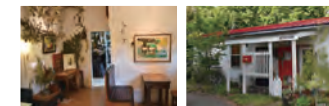
MAP 53
A-3

スプートニク



お酒落と独創性が宿る、森の中の小さなカフェ。

レシピのテーマは「果実をめぐる妄想の旅」。焼き菓子、ジャム、スープランチ、カレーなど、ここでしか買えない味わえないメニューを揃えています。



☎090-3192-5090
📍小森2347-4
🕒12:00~18:00
🗓営業日はSNSで発信
※予約優先

イートイン | テイクアウト | クレジットカード | PayPay | 同伴可 | テラスのみ可 | WC

MAP 60-2
拡-2

羊革命



馬焼きとジンギスカンを楽しめるグルメスポット。

希少なラム肉をはじめ、県産の猪肉や鹿肉などのジビエを楽しめ、熊本名物の馬焼きも堪能できる県内唯一のお店です。



☎096-273-9646
📍小森1801-9
🕒11:00~16:00
🗓不定

イートイン | テイクアウト | クレジットカード | PayPay | 同伴可 | テラスのみ可 | WC

MAP 45
B-3

ピエール・ド・ロンサール



日常を忘れさせてくれる高台のラグジュアリー。

ロコミが広がりに続ける。予約制のイタリアンレストラン。リゾートのようなゆったりとした空間で、旬な食材を使ったお食事をお楽しみください。



☎096-279-2213
📍小森大峰967-10
🕒11:30~14:30
🗓木・金
※完全予約制

イートイン | テイクアウト | クレジットカード | PayPay | 同伴可 | テラスのみ可 | WC

MAP 48
B-3

KAZARU CAFE



蕎麦屋さんなのに、実はスイーツの隠れ名店。

手打ち蕎麦とかき氷のお店。熊本県産を中心に低温石臼引き蕎麦粉で打つ風味豊かな蕎麦です。夏季はブルーベリー観光農園もオープンします。



☎080-3228-0905
📍宮山1642-1
🕒11:30~15:30
🗓7月~10月/月・火・水
冬期/不定
※要予約

イートイン | テイクアウト | クレジットカード | PayPay | 同伴可 | テラスのみ可 | WC

MAP 54
拡-2

山田さんちの牧場 ミルクの里



牧場経営ならではの、ここだけの新鮮品質。

阿蘇の天然水と自家製飼料で牛を丁寧に飼育。新鮮な牛乳を活かしたソフトクリームやジェラートなど、鮮度の違いをぜひ味わってください。



牧場で体験学習をしてみませんか？

搾乳や手作りバター教室など1週間前までにご予約ください。詳しくはお問い合わせください♪

☎096-279-2720
📍小森1801-3
🕒10:00~17:30
🗓年中無休

イートイン | テイクアウト | クレジットカード | PayPay | 同伴可 | テラスのみ可 | WC

MAP 59
 拡-2

バスチーズケーキ専門店 RICO



ドリンクメニューもいろいろ!
 お好きなケーキと
 一緒にどうぞ。

自家製レモンスカッシュ



THE RICO

“究極の濃厚を求めて”生まれるチーズケーキ。

県産の素材にこだわり、チーズケーキ専門店ならではのバリエーションで10種類程のテイストをご用意。店内やテラス席でのイトインも満喫いただけます。

店長西村さんの
 手作りドッグラン!



※飲食ご利用のお客様に限り利用可。



THE RICO キャラメル RICO コーヒー バスク ショコラ バスク 抹茶 バスク ... and more!

096-279-3272
 小森 1801-31
 10:00~17:00
 木 不定

イトイン テイクアウト PayPay

レオ

生タピオカLEO/くまモンショップ



阿蘇産牛乳使用の
 こだわりタピオカドリンク。

素材や鮮度にこだわった生タピオカ、熊本のプロデューサーから直接仕入れる絶品フルーツを使用したフルーツ飴をご用意。さらに店内にはくまモングッズも多数揃えています。

070-1948-1793
 小森 1801-9 グリーン西原107
 11:00~16:00
 木 不定 ※冬期休業あり

イトイン テイクアウト クレジットカード PayPay 同伴可 テラスのみ可

MAP 61-4
 拡-2

たこぎ



約30年本場関西で培った
 本格たこぎ。
 つまようじでは食べられないほど
 のとろとろ食感。中でも塩ね
 ぎたこ焼きが人気です。9種類
 の味があるので、ぜひ食べ比
 べてみてください。

090-4586-5953
 小森 1801-9 グリーン西原108
 平日 12:00~16:00
 土日祝 11:00~16:00
 木

イトイン テイクアウト クレジットカード PayPay 同伴可 テラスのみ可

MAP 62
 拡-2

平田庵



おいしさの秘訣は、西原村
 の水の良さ。

湧水を使った本格手打ちそば
 のお店。本場静岡県産生わか
 びの風味も楽しめます。店内
 はお子様連れでもゆっくりお
 食事できる、落ち着いた雰囲気
 です。

096-279-4255
 小森 1805-8
 11:00~16:00
 ※麺売売次第終了
 火・水

イトイン テイクアウト クレジットカード PayPay 同伴可 テラスのみ可

MAP 60-1
 拡-2

阿蘇トルティ 310 食堂



写真左) ハンバーグと牛カツ定食 右) ローストビーフ丼

名物ハンバーグが大人気のあか牛料理専門店。
 看板メニューは、毎朝心を込めて捏ねるあか牛ハンバー
 グ。じっくりゆっくり焼き上げるため多少時間はかかるも
 のの、期待を裏切らないおいしさです。しかも、使用
 するあか牛は薬草で育てられたおり、栄養価や健康成
 分までが抜群。おもてなしと呼ぶにふさわしい一品です。
 阿蘇郷土料理のそばや高菜飯もご用意しています。

“あか牛普及マスター”
 として活動しています。
 ぜひおいしいあか牛を
 食べてくださいね!



Instagramは
 こちらから

096-279-4000
 小森 1801-18
 11:00~17:00(LO16:00)
 木

イトイン テイクアウト クレジットカード PayPay 同伴可 テラスのみ可

MAP 64
 拡-2

POPULUS FOOD SHOP



片手に、炭火でじっくり焼
 き上げたお肉を。

20分かけて焼き上げるジャ
 クチキンがイチオン。あか牛串
 焼き、歯ごたえ抜群のフランク
 フルトも人気。依山ビクニック
 の軽食にピッタリです。

090-9605-0816
 小森 2115-3
 依山交流館 萌の里 敷地内
 11:00~17:00
 木 不定

イトイン テイクアウト クレジットカード PayPay 同伴可 テラスのみ可

MAP 72
 B-1

菅乃屋 西原店



当面の間、臨時休業とさせて
 いただきます。詳細はホーム
 ページでご確認ください。お問
 い合わせのご返答は平日のみ
 となっております。

https://service.suganoya.com/nishihara/

096-286-0268
 益城町大字小谷字高遊
 1600-5
 834@suganoya.com

イトイン テイクアウト クレジットカード PayPay 同伴可 テラスのみ可

生の落花生が手に入ったら...

落花生豆腐を
 作ってみよう!

【材料】
 落花生(生)… 1カップ(約200g)
 水…………… 2.5カップ
 片栗粉………… 40g

【作り方】
 ①生の落花生を一晩水に浸けておく。薄皮をとる。
 ②分量の水と落花生をミキサーに入れ、滑らかになるまでかける。
 ③布巾でこし、しっかり絞る。
 ④絞った汁と片栗粉をよく混ぜ、中火にかけて粘りが出るまで混ぜ続ける。
 ⑤水で濡らした型に流し入れ、冷やし固める。

お好みのタレでどうぞ!
 (酢味噌、生姜醤油、わさび醤油、ごま醤油など)

西原村の
 特産品
 2
 落花生豆腐

阿蘇外輪山から吹き降ろす強
 風(まっはり風)や火山灰の影
 響を受けにくいことから、西原
 村では古くから芋と同じく落花
 生の栽培が盛んでした。品種は
 「小粒」と呼ばれ、濃厚な味と
 香りが特徴です。また、落花生
 豆腐は、特別な宴席などで出さ
 れるおもてなし料理として受け
 継がれてきました。近年は生産
 量が減少し、西原村産は貴重な
 食品となっております。

MAP 73
B-2

みるくりいむ

阿蘇までの道中にアクセス抜群！
ドライブのお供にいかがですか。

季節ごとに旬のフルーツなどを使ったソフトクリームを提供しています。秋から冬には西原村特産のさつまいも（シルクスイート）を使った”焼き芋ソフト”が人気です。焼き芋も販売しています。



Instagramはこちらから

☎050-3680-0605
〒布田 1169-9
🕒11:00～17:00
📅月・第3日
(祝は営業)



イートイン テイクアウト クレジットカード PayPay 同伴可 テラスのみ可

MAP 14-4
B-2

村猫菓子店

猫好きのオーナーが営む、
村の可愛いお菓子屋さん。

お店で手作りするお菓子とドリンクのお店です。熊本県産の美味しい果実や野菜を中心に、旬の素材を使ったお菓子やフレッシュなドリンクをご用意しております。

☎070-9114-7258
〒布田 1175-8
🕒11:00～17:00
📅水・木



イートイン テイクアウト クレジットカード PayPay 同伴可 テラスのみ可

MAP 75
B-2

あっぷるほっぺ西原村

思わずほっぺが落ちる♪
人気のりんご飴専門店。

青森直送のみずみずしい季節のりんごを無添加無着色で薄くコーティング。飴のバリバリ感、りんごのシャキシャキ感、そしてジューシーな果汁が口の中いっぱいに広がります。

☎080-9419-0949
〒小森 1801-36
🕒11:00～16:00
📅月・火 ※臨時休業あり



イートイン テイクアウト クレジットカード PayPay 同伴可 テラスのみ可

MAP 74
B-1

無垢庵乃小町



ブチ贅沢小町井



あか牛
シャトーブリアン
ステーキ御膳

ちょっぴり贅沢な、
彩ある美味しい食材を使った
ご褒美料理。

2023年4月15日オープン。自分へのご褒美や、家族・大切な人のお祝い事など少し贅沢をしたい日には是非ご利用ください。夜はご近所さんが集う酒場としても。コース料理やお弁当のご予約も承っております。



地酒、焼酎も
取り揃え多数!



Instagramはこちらから

☎080-8381-0008
〒小森 750-1
アリエス NICOPARK C号
🕒11:00～15:00 (LO14:15)
18:00～20:30
📅不定

イートイン テイクアウト クレジットカード PayPay 同伴可 テラスのみ可



彩り鮮やかなお弁当は、特別な日にもぴったり。※要予約



「河原桜道」MAP C-2
川沿いに満開の桜が咲き誇ります。
春の隠れ散歩スポットです。



MAP C-3
水面反射する新緑の棚田



MAP 括-2
萌の里 秋のコスモス畑



MAP 括-2
萌の里 夏の撮影スポット向日葵



食育体験。稲刈りの様子。
田植え～収穫まで一連を
全て子供たちでやります。



阿蘇の山々を守る恒例行事「野焼き」。
地元では山焼きと呼びます。



阿蘇外輪山の西側に位置する俵山は、西原村のシンボル。
米俵を重ねた形に似ていることからこの名がついた、とされています。

専門店

村内に点在するお店は個性派揃い。ぎっとお気に入りが見つかります。

ここにある商品が楽しいね

どこ行く?

MAP B-1 **1** オートボックス
Auto Box

目指すは“かゆいところに手が届くバイク店”。

自転車やバイクなどの修理経験は、豊富。国から認められた認証工場にてフットワーク軽やかなサービスを提供します。

【事業内容】バイク販売、バイク買取、バイク整備・車検



株式会社
Auto Box
Motorcycle Shop
096-279-1266

西原村・益城町・南阿蘇村引き取り

☎ 096-279-1266
〒西原村布田 1034-22
🕒 9:00~20:00
📍 不定

イートイン | テイクアウト | クレジットカード | PayPay | 同伴可 | テラスのみ可 | WC

MAP B-2 **3** リナ アトリエハウス

創作コンセプトは、“赤毛のアン風の大人可愛い”。洋服と布小物のハンドメイドのお店。真似のできない縫製技術とお客様の笑顔を望む真心から、次々と作品が生まれます。(オーダー・補正対応可)

※問い合わせはHPより
<http://r.goope.jp/rina>
atelierhouse
〒小森 3623-1
🕒 11:00~12:00/14:00~18:00
📍 日

MAP B-2 **5** てんめいめいちゃ
天名茗茶

独自ルートで厳選仕入れ。中国茶・台湾茶の専門店。お客様の健康状態・嗜好・生活習慣に合わせて茶葉を提案。中国茶の香り・味・効果を楽しむと共に、作法や文化も楽しく学ぶことができます。

☎ 096-349-4755
〒小森 3584-19
🕒 11:00~18:00
📍 月・火

イートイン | テイクアウト | クレジットカード | PayPay | 同伴可 | テラスのみ可 | WC



MAP B-2 **15** 創樹園

日本文化や自然に触れ合える、優雅なひと時。

敷地、約1500坪。数年かけて育てた300種類のさつきを中心に、世界から注目される盆栽をはじめ、苗木、斑(ふ)入り植物変わり種の植物、メダカなどが所狭しとちりばめられています。

さつき展示会
さつきの花開く5月に毎年さつき愛好会会員による展示会を開催しています。一般の方への公開もしております。

☎ 090-3736-5715
〒布田 1099-2
🕒 10:00~17:00
📍 不定

MAP B-2 **18** さくらや食産

工場直売

自社製造の加工品・お惣菜も安心!

和牛、国産豚肉、国産鶏肉、熊本馬刺など、工場直販だからできる新鮮、安全、お買得な商品が並びます。あか牛バーガー、ホットドッグなどのテイクアウトフードも充実。阿蘇の山並みが美しいテラスでもお楽しみいただけます。

写真左から
ホットドッグ、あか牛バーガー、あか牛コロッケ。

おいしいお肉がたっぷり!

テラス席

☎ 096-292-2911 〒布田 1492 🕒 10:00~18:00 (日は16:00まで)
📍 月~水(木・金・土・日のみ営業)

※店外テラス席

MAP A-3 揺ヶ池 (ゆるぎがいけ)

「お池さん」は揺ヶ池の通称です。俄山の麓にひっそりと佇む姿はどこか神秘的でもあります。遠くは県外からも水を汲みに訪れる人の姿がありましたが、熊本地震で被災し、現在は水が湧いていない状態です。

お池さん物語

大正三年頃の詩。病に苦しんでいた男の夢枕に「池の水を飲み、痛いところに塗るがよい」とお告げがあったという。男が一心に通って祈願したところ、一ヶ月程で平癒したと伝えられます。

この事は当時大変な評判となり、お池さんの参道には飲食店、宿屋、湯屋など百を超える店が並び門前町が形成され、遠くから水を求めて来る人が絶えませんでした。ほどなく門前町は廃れましたが、「お池さん」の名は今なお語り継がれています。

西原村のはなし 1

珈琲市場



自家焙煎 35年のオリジナルブレンド。
サステナブルコーヒー豆 (SDGs Coffee豆)、焙煎・抽出の体験レッスン開催。受付はTELで。萌の里で珈琲豆販売しています。takeout マシンでご賞味ください。



☎090-2850-8507
〒宮山 1731-12
🕒9:00~17:00
🗓️月~金 (土・日のみ営業)

イートイン | テイクアウト | クレジットカード | PayPay | 🐾同伴可 | 🚗テラスのみ可 | ♿WC

カフェ KAFU



多彩な植物と雑貨が豊富に揃うセレクトショップ。

エアープランツ、オージープランツなど珍しい植物がいろいろ。ドライフラワーの広がる店内で物色いただける雑貨やアクセサリーは、ランチ帰りの女子やカップルに人気です。

☎096-284-1810 📍小森 1801-9 🕒11:00~18:00 🌳木

イートイン | テイクアウト | クレジットカード | PayPay | 🐾同伴可 | 🚗テラスのみ可 | ♿WC

キッズガレージ バク kids garage BAKU



子供と一緒に、遊びながら、買い物を楽しもう。

韓国子供服を中心に取り揃えるセレクトショップ。こだわりは、デザインはもちろん肌触りや着心地にも。子供が遊べるキッズスペースもごございます。



☎096-279-2300
〒小森 1801-9 グリーン西原 106
🕒平日/11:00~16:00
土・日/10:00~16:00
🌳木

イートイン | テイクアウト | クレジットカード | PayPay | 🐾同伴可 | 🚗テラスのみ可 | ♿WC

ゆい

カフェ併設



沖縄の陶器と琉球ガラスがずらり。

ここでしか出会えない一品を豊富にラインナップ。独特の色彩と温もりある器の数々が並びます。カフェコーナーでは黒糖を使った焼菓子とコーヒーをどうぞ。



☎096-279-4748
〒小森 2190-213
🕒10:00~17:00
🗓️月~木 (祝は営業)
※不定休、夏期・冬期休業あり

イートイン | テイクアウト | クレジットカード | PayPay | 🐾同伴可 | 🚗テラスのみ可 | ♿WC

西原村の旬が集まる、買い物も楽しい物産館

俵山交流館 萌の里



朝採れ野菜や
特産品がたくさん！

広さ1haに咲き誇るコスモスは見応え抜群！



さつまいも

さといも

農家さんの手作り加工品や地元グルメやお土産も充実！



ナミ像と一緒に写真を撮ろう！



家族団らんでのんびり過ごそう！



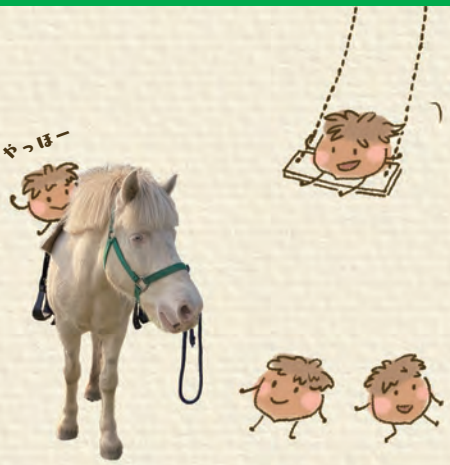
ピクニック、ハイキング季節の花々も楽しめる！

☎096-292-2211 📍小森 2115-3 🕒9:30~17:30 🌳不定

イートイン | テイクアウト | クレジットカード | PayPay | 🐾同伴可 | 🚗テラスのみ可 | ♿WC

体験

見て、聴いて、触れて、感じて…
西原村を五感で楽しもう！
ここにしかない体験で、
素敵な思い出作りませんか？



MAP B-2 22

ソガクリエイト



美しい日本語で、美しい童謡(こころ)を語り継ぐ。童謡・唱歌の普及を目指し、国内外でのコンサートをはじめ、保育園・幼稚園・グループ合唱・大人のコーラス指導などに取り組んでいます。

☎096-279-3754
📍小森 2753-1
※問い合わせは24時間

MAP C-2 35

白山姫神社



参拝者へのご利益を真に願う、心温まる神社。御祭神は、菊理媛命(くくりひめのみこと)。白山姫大神として全国に広くお祀りされる生活守護神です。祈祷ご依頼の際は、祝詞だけでなく“舞”も奉納しご利益を高めます。

☎096-279-4722
📍河原 750

MAP C-2 36

山口・トラベル



お客様の細かなニーズに応える旅をご提案。空の玄関口、阿蘇くまもと空港に一番近い地元の旅行会社です。地元西原村内のパッケージツアーも好評。皆様の思い出に残る旅を提案いたします。

☎096-288-6822
📍河原 494-14
🕒9:00~17:00
📅不定休

MAP 不定 56

CoCoからファーム



自分、人、モノ、コト、幸せを繋ぐ畑。収穫や農作業を体験しませんか。有機栽培で無農薬、無化学肥料で旬の野菜を育てています。大人が幸せを感じ子どもたちが楽しいを、めいっばい感じる場所♪どなたでも利用可能です。詳細はSNSで発信しています。

✉メールでお問い合わせ下さい。
komomo4023@gmail.com

MAP A-3 66

VIENTO オフィス



阿蘇をテーマに、音楽の制作や教室を開催。Vientoとはスペイン語で風を意味し、「阿蘇の大自然を音楽にのせて運びたい」という願いを込めてネーミング。幅広い音楽活動を行なっています。

☎096-279-4321
📍小森 2190 - 227
📞事務所問い合わせ
9:00~21:00
📅不定

MAP A-3 67

小椋住宅の工房



住む人の“健康”を考え尽くした家づくり。

介助のしやすさやヒートショック予防など、バリアフリー設計は技術も実績も申し分なし。高齢社会にふさわしい住まいの施工を提案します。
☎096-380-7260
090-3736-8818
📍工房/小森
事務所/熊本市区八反田3丁目1-6
🕒8:00~17:00 📅日
住まい造り、工房での物づくりお手伝いします。※要予約

らくのうマザーズ 阿蘇ミルク牧場

・マザーズキッチン・

自家製の乳製品や季節の食材をふんだんに使った
バイキングレストラン



・ジャーマンポテトの家・

牧場オリジナル!
ソフトクリーム



・牛の乳しぼり体験・

開催時間 13:00
受付 12:45~12:55
※対象年齢 4歳以上



・ミルク市場・

自慢の牛乳や乳製品が勢ぞろい!



動物のわくわくレース



①11:30 出走 ②15:00 出走
10分前から受付
※雨天中止

ポニーの乗馬体験



受付時間
11:40 ~ 15:50
※雨天中止

ひつじのお散歩体験



受付時間 限定数あり
12:00~
※雨天・気温上昇時は中止

エサやり体験



※防疫の為、エサの持ち込みはご遠慮いただいております。

入場料

一般(3才以上) 400円

※2023年4月以降変更の場合があります。(要問)

営業時間

10:00~17:00

休業日

不定休

※休業日はお問い合わせください。

らくのうマザーズ 阿蘇ミルク牧場

MAP C-3 43 らくのうマザーズ 阿蘇ミルク牧場

☎096-292-2100
📍河原 3944-1 🕒10:00~17:00 📅不定 ※体験は予約が必要

リラックス & リフレッシュ

自然いっぱいの西原村のサロンで
心も体も整えませんか？



MAP 58 58
Blue-beauty Yuki

気になることをなんでも聴けるマヤ暦サロン。
まずはお悩みをお聞きすることから始める、タロットやカラーセラピーなど。一人ひとりの悩み解決を、一度しかない人生を、じっくりサポートします。

～Menu～

- マヤ暦
- 光の覚醒コーチング
- パースデーカラー診断 ...etc.

体験者レポ

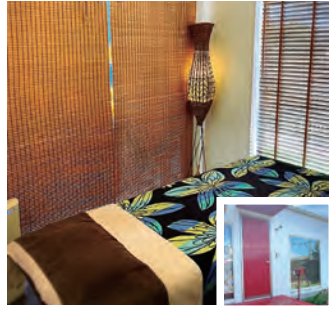
自身の性格や内面の気持ちなどを具体的に表現してもらうことができ、自分を知るきっかけとなりました。

こちらの観光マップをお持ちの方は割引いたします。



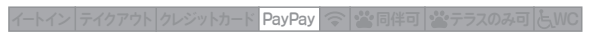
☎ 080-2751-8995
〒 小森 2054-29
🕒 10:00~17:00
📅 不定 (お電話でご確認ください)
※完全予約制

MAP B-2 10
ラブレ La'pule



一人ひとりの状態に寄り添った施術を、手の温もりで。まずはカウンセリングから。整体・オイルリンパケア・フェイシャルなどを、心のケアにも通じるオールハンドマッサージで施術します。

☎ 080-3909-4113
〒 布田 1035-50
🕒 9:00~19:00
📅 土・日
※完全予約制



MAP 27 27
からだ学集塾～鍼灸マッサージ堂～



治療+トレーニング+セルフケアができる健康お稽古道場。
痛みや心身の不調だけでなく、産前産後ケア、怪我の予防から復帰まで、東洋医学をベースとした手法で心身の養生力と自己治癒力を底上げします。

☎ 090-5429-4125
〒 小森 616-3
🕒 10:00~16:00
📅 土・日・祝
※完全予約制

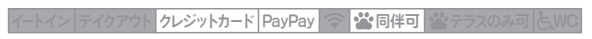


MAP B-2 32
ドッグケアサロンN



愛犬愛猫の健康管理を、トータルサポート。
トリミング・ホテル・貸切ドッグランのお店。健康＆ハッピーに暮らせるよう、勉強会やトレーニングなどを通し、飼い主様と一緒に取り組みます。

☎ 080-5916-7855
〒 布田 2083-2
🕒 9:00~18:00
📅 木
※要予約
※臨時休業あり



MAP B-3 34
カットイン・にゅうよ〜く



☎ 096-279-1577 〒 宮山 287-2
🕒 9:00~17:00 📅 毎月・第1日・第3火 ※要予約



MAP C-3
光芒が差す初夏の白糸の滝

MAP C-3 41
気功セラピー 森の癒



ひとりでも多く、心と身体の状態を良くしたい。
静かなゆったりとした状態で体内の気の流れを良くし、体と心の両方の調子を整える気功セラピー。窓に広がる絶景も癒しのひとつです。

☎ 090-1927-1414
〒 河原 3499-2
🕒 10:00~17:00
※完全予約制



西原村の夕日。景色が幻想的な色に染まります。

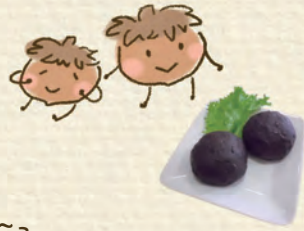


MAP C-3
河原地区 夕暮れの棚田

ゴルフ

俵山の麓にある西原村。
その地形を生かしたコースは
景観も魅力です。

ゴルフ場にも
名物グルメあり!



グランドチャンピオン
ゴルフクラブのおはぎ



いけっ

宿泊

時間を気にせず、ゆっくり滞在。
アクセスが良い西原村は、
阿蘇周遊のベースにもぴったり。

明日はどこに
行こうかな?

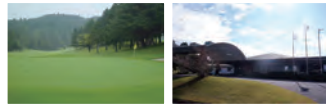


MAP C-3 42 グランドチャンピオン ゴルフクラブ



県内屈指の難易度が高い
コースとして有名。

自然の古木に囲まれた日本庭園の雰囲気。コースは丘陵地を巧みにレイアウトした戦略性のある本格派で、特にグリーンはプロも唸らせる完成度です。



☎ 096-279-3300
📍 河原 3838-4
🕒 不定
※要予約

イートイン | テイクアウト | クレジットカード | PayPay | 📶 | 🐾 同伴可 | 🏠 テラスのみ可 | ♿ Wc

MAP A-3 52 肥後サンバレーカントリークラブ



管理徹底されたコースコン
ディションに定評あり。

阿蘇俵山のふもとに開いたコースは、各ホールともに豊かな樹林にセパレート。戦略性、景観はホール毎に趣が異なり、飽きることがありません。



☎ 096-293-7111
📍 鳥子 3415
🕒 不定
※要予約

イートイン | テイクアウト | クレジットカード | PayPay | 📶 | 🐾 同伴可 | 🏠 テラスのみ可 | ♿ Wc

MAP B-2 4 旅宿 ラッシー



空港から車で5分。
自然に囲まれた貸切ログ
ハウス。

じゃらん九州ペンション部門1位の実績を誇る貸別荘。リーズナブルな料金設定も大好評です。BBQ プランあり。



☎ 096-279-4879
📍 小森 3579-2
🕒 チェックイン 15:00
チェックアウト 10:00
🕒 不定
※要予約

イートイン | テイクアウト | クレジットカード | PayPay | 📶 | 🐾 同伴可 | 🏠 テラスのみ可 | ♿ Wc

MAP C-3 40 がく 樂や



仕事を忘れさせてくれる
ゲストハウス。

樂や=楽屋=ステージのバックヤード=リラックス空間。テレビ、時計、ラジオ、周囲に家も交通もない非日常空間をお楽しみください。



☎ 096-279-4446
📍 河原 3467
🕒 チェックイン 16:00
チェックアウト 10:00
※完全予約制
※カフェは休業中です

イートイン | テイクアウト | クレジットカード | PayPay | 📶 | 🐾 同伴可 | 🐾 テラスのみ可 | ♿ Wc

※予約時 ※店舗

MAP A-3 70 阿蘇グリーンヒルカントリークラブ



思い切りフルショットできる
広大なフェアウェイ。

阿蘇の丘陵に広がる素晴らしい大自然と景観を生かし、一年中爽やかにプレイできます。変化に富んだ風格あるコースは攻略の醍醐味を満喫できる本格派です。



☎ 096-279-2888
📍 小森 2178
🕒 年末
※要予約

イートイン | テイクアウト | クレジットカード | PayPay | 📶 | 🐾 同伴可 | 🏠 テラスのみ可 | ♿ Wc



滑走路の向こうには俵山の姿

MAP 振-2 50 農家民宿 たわら山



ゆったり、のんびり、里帰
り気分を過ごせる空間。

山々に囲まれた一室で楽しむ田舎ならではの時間。五右衛門風呂、檜風呂が好評。別府、黒川、天草、高千穂へ、観光拠点としての利用も人気です。



☎ 096-279-2389
📍 小森 1869
🕒 チェックイン 15:00
チェックアウト 10:00
🕒 不定
※要予約

イートイン | テイクアウト | クレジットカード | PayPay | 📶 | 🐾 同伴可 | 🏠 テラスのみ可 | ♿ Wc

※予約時

MAP C-1 71 阿蘇熊本空港ホテル エミナース



ファミリー・ビジネスに最
適な総合滞在型リゾート。

客室からは阿蘇の雄大なパノラマを一望。季節のお料理と自慢の天然温泉でおくつろぎいただけます。夏場はレジャープールとしてのご利用も大人気です。



☎ 096-286-1111
📍 上益城郡益城町田原 2071-1
🕒 チェックイン 15:00-23:00
チェックアウト 10:00
🕒 不定
※要予約

イートイン | テイクアウト | クレジットカード | PayPay | 📶 | 🐾 同伴可 | 🏠 テラスのみ可 | ♿ Wc

MAP B-3 大峯山周辺では噴出して生じた溶結火砕岩を見ることができます。また、MAP A-3 展望所(大峯山と高遊原台地)からは大峯山とその先に広がる溶岩台地を含む、雄大な眺めを楽しむことができます。

約九万年前に起こった阿蘇の巨大噴火。その直前、カルデラの西方に大峯火山が形成され、その噴火で大量の溶岩が麓に流れました。その時噴出した溶岩は、東西約九キロメートル、南北約四キロメートル、厚さ約百メートルで、大規模な溶岩台地(高遊原台地)を作りました。その広く平らな特性を活かし、現在、この台地は阿蘇くまもと空港として利用されています。

西原村のはなし 2

大峯火山

MAP C-3 白糸の滝

昔々のこと、兵部という男がこの滝を訪れた際、雷雨に見舞われ、雨宿りをしていました。ぱたりと雨がやんだその時、美しい娘が現れ、兵部は一瞬で心を奪われました。美しい娘の名は寄姫といいました。やがて二人は祝言をあげ、一緒に暮らし始めます。そのうち、織物をすると言っては出かけて行く寄姫に、巷で妙な噂が立ち始めました。兵部が寄姫を問い詰めて「知りません」と答えるばかり。怒った兵部は刀で寄姫を斬りつけました。寄姫は外に逃げ、道には点々と血の跡が続いていました。それを辿ると、洞窟の中に血を流して横たわる大蛇の姿があったということです。

寄姫伝説

西原村のはなし 3

MAP C-3 白糸の滝

寄姫伝説が残る白糸の滝。高さ20メートルからの落水は、白い糸のように美しく、夏には涼を求めて多くの人々が訪れます。また、季節に合わせた限定イベントも行われています。

るる 阿蘇迎賓館 縷々



Accommodation
1日5組限定の宿泊。(夕食・朝食付)



Wedding

広大な敷地を貸切る1日1組限定の縷々ウェディング。モダンクラシックとナチュラルの美しい調和。大切なゲストと思い出に残る最高の1日をお過ごしください。

☎ 096-279-1575 小森 2176-27
 レストラン/ランチ 11:30~15:00
 デイナー 17:30~20:00
 宿泊/チェックイン 15:00
 チェックアウト 11:00
 火

クレジットカード PayPay

西原村 青少年の森 風の里キャンプ場



ロッジ 全棟テラス付き。素晴らしい景色が広がる快適ステイ!

A1タイプ (1棟)	A2タイプ (1棟)	Bタイプ (2棟)	Cタイプ (5棟)
2段ベッド寝室	2階建て・フラット床	シャワー・ユニットバス完備	ロフト寝室・1階フラット床

※全棟キッチン、ベランダ、炊飯器、コンロ、冷蔵庫、エアコン、バス(又はシャワー)、トイレを完備しております。

管理棟
研修室や簡易売店があります。管理人も常駐しております。

野外ステージ
催し物やイベントができます。照明完備、夜でも使用可能です。

かぶと館
ごはんを作ったり、くつろげる憩いの場所となっています。

展望台
素晴らしい眺望を楽しむことができます。夜景もおおすすめです。

キャンプサイト 緑の芝と木漏れ日が気持ちいい!

オートサイト	常設テント	フリーサイト
各区画に水道、炊き場、電源あり。(5区画)	8人用テントを常設設置しています。	木立の中に芝生が広がります。



MAP B-3 47 西原村青少年の森 風の里キャンプ場
 ☎ 096-279-2884 (代) <https://kazenosato.nishiharashoko.jp>
 ☎ 宮山 1731-7 ☎ 9:00~ ☎ 不定

クレジットカード PayPay

毎年
3月頃より
お申し込み
開始!

シルクスイート オーナー制度

毎年たくさんの方がオーナーになっています。
広大な青空の下、俵山と風車をバックに
ふかふかの土を触りに来ませんか？



参加者お楽しみコンテンツ

さつまいも王
1番大きなサツマイモを
掘るのは誰だ!?

ウェルカム
焼き芋

シルクスイート
尽くし弁当

シルクスイートの
オーナーになると...

4~6月 苗を植え付けるところからスタート!
7~9月 シルクスイートの成長を見守ります♪
10~11月 いよいよ収穫!

参加者の声

西原村観光協会のインスタグラムでこの募集を知り、
昨年の芋ほりから参加させていただいています。今年
は苗植えから参加させて頂き、素晴らしい景色の中、
観光協会の皆さんや農家の方のお陰で楽しい時間を過
ごすことができました。
魅力いっぱいの西原村!ますますファンになりました。
皆さんも是非、西原村に来て!見て!体感してください!
広島県在住/40代/男性

※コンテンツ内容は毎年変わります。
お申し込み、お問い合わせは西原村観光協会まで。

i 西原村観光協会

西原村では、2箇所の観光案内所を設置しております。カフェ・飲食店のグルメ
情報、雑貨店などのおすすめショップ、山歩きやハイキングコースまで、西原村
を楽しみ尽くせる情報をご用意しています。ぜひお立ち寄りください。

「白糸の滝交流館 糸舞季」
事務所・案内所



西原村が誇る人気のパワースポット「白糸の
滝」を目の前にした休憩所。マイナスイオン
漂う清らかな空間で、ゆっくりくつろいでい
ただけます。
〒河原 3460 (MAP C-3) **トックトック
発着所**

「俵山交流館 萌の里」
案内所



地元産品やお土産お惣菜が揃う物産館「萌
の里」の駐車場内にごさいます。県道 208
号線沿いでアクセス良好、旅のスタートはこ
ちらから。
〒小森 2115-3 (MAP 拓-2)

TEL 096-279-1136 (白糸の滝交流館 糸舞季)
mail info@nishiharakanko.com

シルクスイートストア
にしはらさん

人気拡大中のさつまいも「シルクスイート」
なら西原村産! ご購入ならこちらのオン
ラインショップまで!
▶ silksweet.base.shop

西原村は、シルクスイート生産量九州 No.1。
西原村特有の東風・寒暖差・土壌、その自然
環境と作り手の心意気が他にはない品質を育
んでいます。
名産地西原村から全国のみなさまへ。天然ス
イーツと云っていいほどの甘さ・口当たり・食
感をぜひお試しください。

交通アクセス 所要時間の目安

